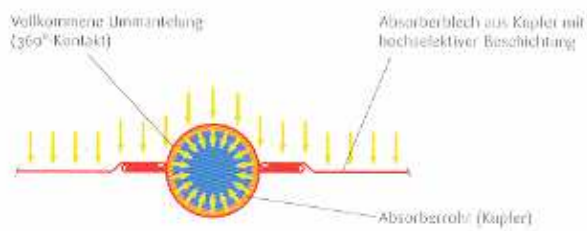


Winkler Solar nagyfelületű síkkollektorok:

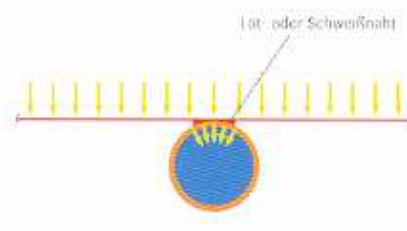
A nagyfelületű kollektor abszorbere rézcső + rézlemez, a rézlemez 360°-ban körülveszi a rézcsövet így a hőátadás nagy felületen történik



SKYTECH-Absorber:
Wärmeübertragung über den gesamten Umfang durch Ummantelung des Rohres durch das Absorberblech



a modulkollektoré rézcső + Alu lemez az Alu lemez vonalban lézerrel van ráhegesztve a csőre



Gelöteter oder geschweißter Absorber:
Die Wärmeübertragung erfolgt nur in einem schmalen Bereich.

a modulkollektor kb. 1m x 2m-es

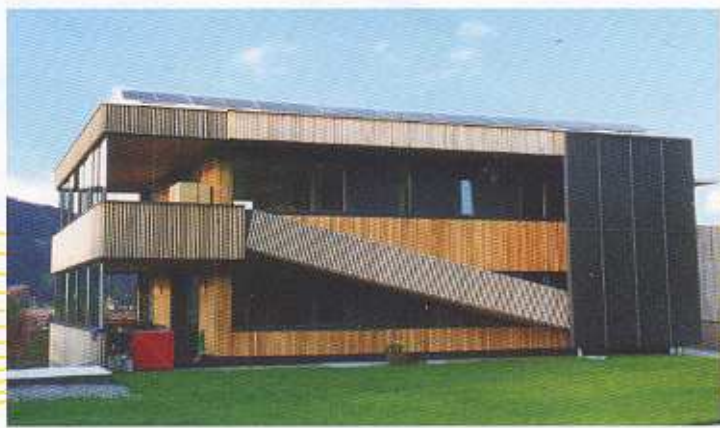
6

winkler
SOLAR



A tetőbe beintegrálható síkkollektorokat kb. úgy kell körbe-bádogozni, mint egy tetőablakot, de a bádogozás anyagait meg lehet rendelni a gyártótól is.

Nagyfelületű homlokzati kollektorok



A nagyfelületű kollektor kereteinek színe lehet világos és sötét:



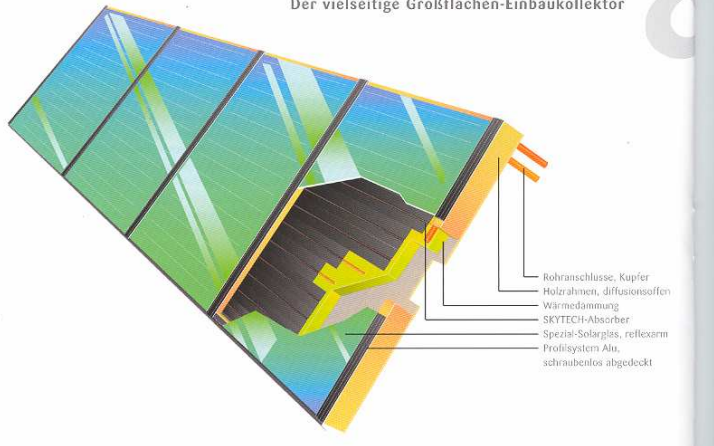
Den Rahmen des VarioSol A gibt es wahlweise hell eloxiert...

...oder dunkel beschichtet (RAL 7024 graphitgrau)



beintegrálható nagyfelületű kollektor belső csőelrendezése:

VarioSol E
Der vielseitige Großflächen-Einbaukollektor



külső nagyfelületű kollektor belső csőelrendezése:

VarioSol A
Der variable Großflächen-Aufbaukollektor
Design



A legnagyobb kollektor-méret 8m x 3m, az előző képeken 4m x 2m-es kollektorok láthatók.

Az itt leírtak vonatkoznak az összes WinklerSolar gyártmányú VarioSol nevű nagyfelületű síkkollektorra: SKYTECH-Absorber, azaz a rézcsöveken (nem Alu lemez, hanem) rézlemez van (VILÁGSZÍNVONAL!), (de nem csak egy hegesztési vonalban érintkezik a réz-lemez és a réz-cső, hanem) 360°-os kontaktussal (VILÁGSZÍNVONAL!), A kollektoron belül Tichelmann csőelrendezés van. Jól ürülő kollektor-típus, A különlegesen magas kidolgozottsági foka és látványtervezettsége miatt 2004-ben iF "dizájn" díj győztese volt, A svájci SPF intézet kitűnő Swiss Quality Label osztályzatával rendelkezik! Az üvegezés alsó éle fölött nincs tömítés (gumi), az üveg lefelé túlfut, így a víz biztosan lefolyik, a kollektor biztosan nem ázik be! (VILÁGSZÍNVONAL!) Antireflex bevonattal kb. 50%-kal több energiát termel, mint egy egyszerű síkkollektor, azaz éves szinten kb. annyit termel, mint egy átlagos vákuumcsöves U-csöves napkollektor! Hőszigetelés: hátul 5,5 cm gyapot, és oldalt is van hőszigetelés! Így **más síkkollektorral hasonló minőség mellett valószínűleg NEM HELYETTESÍTHETŐ!**

A kollektorhoz visszatérő és a kollektortól előremenő D22-es csatlakozások alapállásból a jobb felső sarokban lesznek (a Nap felől nézve, tehát az üveg felől nézve, de a hátlapon a jobb felső sarokban) és a hátlapból hátrafelé "lógnak ki", e+v egymás mellett, gyárilag bejelölve, hogy melyik a visszatérő és melyik az előremenő, de a csatlakozásokat bármikor lehet kérni a hátlapnak a szélső sávjára bárhová (ilyenkor egy skicc-rajzot kell mellékelni, de mindig a Nap felől nézve kell ábrázolni a kollektort). max üzemi nyomás: 6 bar, ürtartalma: 0,6 liter/névleges-m² (pl. a 4x2-es kollektor az 0,6 lit/m² x 8m² = 4,8 literes), súly: 30 kg/névleges-m², A kollektor ellenállása kiszámolható úgy, hogy pl. egy 4x2,5-es kollektor (L=4m, H=2,5m) ellenállása ugyanakkora, mint egy (L + 2 x H), azaz (4m + 2 x 2,5m) = 9m hosszú 22x1,5-es rézcső ellenállása. A garancia 5 év. A teljes_felület=bruttó_felület, a szabad-apertúra_felület=bruttó x 0,91, az abszorber_felület=bruttó x 0,89.